

Eine digitale Veranstaltungsreihe vom Waldverband Steiermark  
gemeinsam mit der Forstlichen Ausbildungsstätte in Pichl

# Waldmontag

## Der digitale Holzstammtisch



Thema am 21.11.2022:

### Dynamische Waldtypisierung + Richtige Forstpflanzenbestellung

Welche Baumart auf welchem Standort?

Um rechtzeitig die richtigen Forstpflanzen für die Frühjahresaufforstung zu bestellen, macht es bereits jetzt Sinn, sich mit der Baumartenwahl auseinander zu setzen.



WALDVERBAND  
• steiermark •



# Waldmontag

der digitale Holzstammtisch

am Montag, 21. November 2022

Eine digitale Veranstaltungsreihe vom Waldverband Steiermark gemeinsam mit der  
Forstlichen Ausbildungsstätte in Pichl.

**Wir starten um 19 Uhr!**

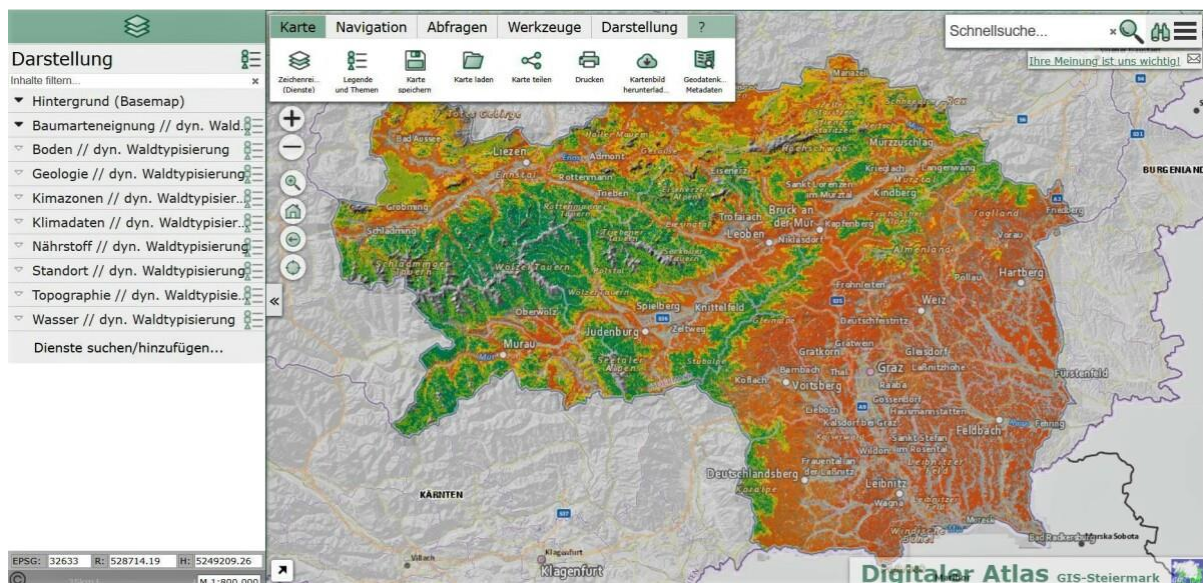
Der Eintritt in den virtuellen Raum ist ab 18.50 Uhr möglich.

**Hier geht's zum Waldmontag:**

Kenncode: 625275

Webinar-ID: 893 1388 2304

Jetzt teilnehmen



Das Thema für kommenden Montag, dem 21. November 2022

## Dynamische Waldtypisierung + Die richtige Forstpflanzenbestellung

**Welche Bäume auf welchem Standort?**

Die Dynamische Waldtypisierung ermöglicht den steirischen Waldbesitzerinnen und Waldbesitzern die Auswirkungen der Klimaerwärmung auf ihren Wald für die nächsten 80 Jahre digital abzurufen und in ihre waldbaulichen Entscheidungen einfließen zu lassen.

Insbesondere bei der Baumartenwahl bietet dieses Instrument eine sehr gute Grundlage. Und um rechtzeitig die richtigen Forstpflanzen für die jeweiligen Standorte für die Frühjahresaufforstung zu bestellen, macht es bereits jetzt Sinn, sich mit der Baumartenwahl auseinander zu setzen.

**Referenten, Experten und Praktiker:**

**DI Josef Krogger**  
Waldbaureferent  
LK Steiermark

**DI Magdalena Leitner**  
Geschäftsführerin

LESCUS Forstpflanzen

## **DI Thomas Buchhäusl**

Vertriebsleiter

LIECO Forstpflanzen



---

## **Informationen zum Dabeisein:**

### **Am Laptop oder PC teilnehmen:**

Es ist keine Installation des Programms erforderlich. Sie können Zoom über Ihren Browser starten: 1. Link anklicken, 2. Meeting öffnen, 3. auf „Mit Ihrem Browser anmelden“ klicken (blaue Schrift über dem Impressum).

### **Am Smartphone teilnehmen:**

Bitte laden Sie sich das jeweilige Zoom App vor Beginn des Waldmontags auf Ihr Smartphone. Dadurch kommt es für Sie beim Einstieg zum Waldmontag zu keinen Zeitverzögerungen.

**[Android Betriebssystem \(Samsung, Huawei, Sony, etc.\)](#)**

**[Apples iOS \(iPhone\)](#)**

Alternativ bieten wir die Liveübertragung der Waldmontage auf der Facebook Seite des Waldverbandes Steiermark an - **[zu Facebook](#)**

Die Aufzeichnungen der Waldmontage speichern wir im YouTube Kanal des Waldverbandes Steiermark, um diese auch später noch ansehen zu können - **[zu Youtube](#)**

---

Unser Thema am Montag, 28. November 2022:

## Preisbestimmende Faktoren bei der Holzernte

### Wie errechnen sich Holzerntekosten?

Holzernteunternehmer nennen meist einen bestimmten Preis pro Festmeter, wenn es um Aufträge für das Ernten von Holz geht. Dieser Wert kommt meist aus Erfahrungen mit anderen, ähnlichen Ernteeinsätzen.

Aber haben Sie als Waldbesitzerin oder Waldbesitzer eine Ahnung, wie sich die Holzerntekosten überhaupt errechnen? Welche Grundlagen eine Rolle spielen, damit ein Kostenfaktor je Festmeter angegeben werden kann? Macht es vielleicht sogar Sinn, den Auftrag statt eines Akkordsatzes mit Preis/Festmeter mit einem Regiesatz Preis/Stunde zu vergeben?



Wald  
**PRAXIS**  
Eine Veranstaltungsreihe des Waldverband  
Steiermark gemeinsam mit der  
Landwirtschaftskammer Steiermark  
praxisnah • informativ • persönlich  
Der forstwirtschaftliche Dialog mit Experten und Praktikern

## Waldpraxis Veranstaltung gemeinsam mit der FAST Pichl

### Wie man aus Laubholz „Kohle“ macht

### Laubholzausformung in der Praxis

#### Eiche, Eiche und noch einmal Eiche! Oder etwa doch nicht?

Die Holzmarktsituation bei den Laubhölzern ist sehr stark von design-vorgegebenen Modeströmungen abhängig. Pünktlich zum Saisonstart der Laubholzfällung beschäftigen wir uns in Theorie und Praxis mit der Optimierung der Laubholzausformung, der Holzmarktsituation und den wichtigsten Holzmerkmalen.

#### Termin:

Freitag, 25. November 2022

#### Ort:

Gasthof Riedisser, Vasoldsberg 19, 8076 Vasoldsberg

#### Referent:

Förster Ing. Andreas Gaugl  
FAST Pichl

#### Ablauf:

- **09.00 Uhr:** Theorieteil - Vortrag im Gasthof Riedisser
- **11.30 Uhr:** Mittagessen
- **12.30 Uhr:** Praxisteil – Ausformung von Laubholzstämmen an liegenden Bäumen

#### Kosten (werden vor Ort in bar kassiert):

- € 20,- für Mitglieder des Waldverbandes (Restkosten übernehmen die regionalen Waldverbände und die Waldverband Steiermark GmbH)
- € 60,- für Nichtmitglieder

#### Wir bitten um Anmeldung:

- [Online](#) auf der Homepage des Waldverband Steiermark
  - [Online](#) auf der Homepage der FAST Pichl
  - oder telefonisch bei unserem Waldhelfer Rupert Voit, Tel.: 0664/4848389
  -
-

Die Waldmontage vom 31. Oktober und 7. November 2022 gibt es bereits zum Nachsehen:

Eine digitale Veranstaltungsreihe vom Waldverband Steiermark gemeinsam mit der Forstlichen Ausbildungsstätte in Pichl

# Waldmontag

## Der digitale Holzstammtisch



Thema am 31.10.2022:

### Klimafitte Dickungspflege

Die ersten 10 bis 20 Jahre sind entscheidend!

Durch die sich ändernden Umweltbedingungen in Hinblick auf den Klimawandel gewinnen waldbauliche Maßnahmen, welche zur Verringerung des Bewirtschaftungsrisikos beitragen, mehr denn je an Bedeutung. Pflegearbeiten im Jungbestand kommen dabei einer besonderen Bedeutung zu.



Eine digitale Veranstaltungsreihe vom Waldverband Steiermark gemeinsam mit der Forstlichen Ausbildungsstätte in Pichl

# Waldmontag

## Der digitale Holzstammtisch



Thema am 7.11.2022:

### Ausformung Nadelholz

Mehr Erlös durch richtige Holzausformung

Die Ausformung bestimmt, in welche Sortimente und Längen der Baumstamm aufgeteilt wird. Dabei ist vor allem zu berücksichtigen, welche Wünsche die Käufer\*innen haben. Denn nur wenn das Stück Rundholz den Kriterien des Holzabnehmers entspricht, können Waldbesitzer\*innen einen entsprechenden Preis lukrieren.



Unsere gesamten digitalen Angebote finden sich auf unserer Homepage in der Rubrik

# Waldinfo Digital

---



Mit Unterstützung von Bund, Ländern und Europäischer Union

Bundesministerium  
Land- und Forstwirtschaft,  
Regionen und Wasserwirtschaft



[Abmelden / Unsubscribe](#)

