

Einladung zum **5. KRIEGLACHER FAMILIENWANDERTAG**

am Samstag, dem

26. Oktober 2019

ab 10.00 Uhr

Treffpunkt Waldschule

mit gleichzeitiger Eröffnung der Mountainbikestrecke Freßnitzgraben- Alpl und des Waldlehrpfades am Alpl

Auf Ihr Kommen freuen sich namens der Marktgemeinde Krieglach

**Obfrau des Tourismus- und
Ortsverschönerungsausschusses:**

GRⁱⁿ Gisela Sonnichler

Der Bürgermeister:

Regina Schrittwieser

**Obfrau des Familien- und
Gesundheitsausschusses:**

GRⁱⁿ Manuela Aschaber

Route - Mountainbikestrecke Freßnitzgraben-Alpl

8.45 Uhr Abfahrt
beim Veranstaltungszentrum-Parkplatz



Auf den Spuren Peter Roseggers mit dem Mountainbike auf das Krieglacher Alpl. Die leichte MTB-Tour ist für die gesamte Familie geeignet.

Ausgehend vom Hauptplatz in Krieglach geht es zunächst am Friedhof vorbei in Richtung Freßnitzgraben; von dort aus verläuft die neu freigegebene Strecke immer entlang des Freßnitzbaches. Die Steigung verläuft gleichmäßig und sehr moderat bis zur Waldschule am Alpl. In diesem Bereich wurde von der Marktgemeinde Krieglach in Eigenregie eine Forststraße mit einer Länge von rund 1 Kilometer neu angelegt, sodass man die Strecke stets entlang des Freßnitzbaches befahren kann. Darüber hinaus wurden alle Brücken über den Freßnitzbach mit neuen Geländern ausgestattet, damit die Sicherheit für alle Biker gegeben ist.

Gesamtweglänge vom Ortszentrum Krieglach bis zur Waldschule: ca. 11 km.
Die Fahrzeit beträgt ca. 1 Stunde.

Familienwandertag der Marktgemeinde Krieglach

Shuttlebus von Krieglach aufs Alpl von 09.00 bis 09.30 Uhr beim VAZ-Parkplatz eingerichtet. Ab 16.00 Uhr Rückfahrmöglichkeit mit Shuttlebus von Rossegger vlg. Schmiedhofer nach Krieglach.

Die Kosten für den Shuttlebus werden von der Marktgemeinde Krieglach übernommen. Bitte um Anmeldung im Gemeindeamt unter der Telefonnummer: 03855/2355-111.

10.00 Uhr Waldschule:

offizielle Eröffnung der Mountainbikestrecke
Freßnitzgraben-Alpl und offizielle Eröffnung und
Vorstellung der Demofläche mit den Infotafeln rund um die
Waldschule sowie des Waldlehrpfades Alpl
Labestation durch die Marktgemeinde Krieglach

Route - Familienwandertag

Start: Waldschule –
Route Waldlehrpfad –

Geburtshaus/Kluppeneggerhof

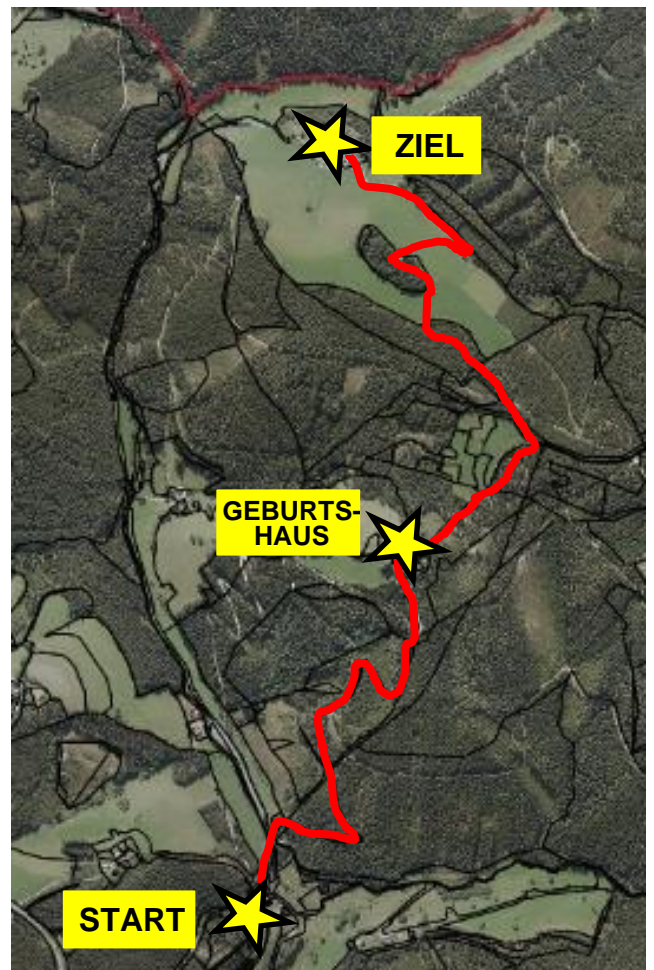
(Labemöglichkeit: Jausenstation
Sonja Königshofer) –
Route Waldlehrpfad

Ziel: Rossegger Peter
vlg. Schmiedhofer

(Ausschank durch Waldverband
Steiermark)



Weglänge:
ca. 3 km mit
7 Stationen des
Waldlehrpfades



Demofläche und Waldlehrpfad Alpl

Die Waldheimat am Alpl ist ein Anziehungspunkt für Schulen und Freizeitsportler. Sanfte Hügel laden zu Wanderungen ein, zahlreiche Einkehrmöglichkeiten locken auch gemütliche Genießer der Natur. Neuerdings kann man bei einer zweistündigen Rundtour auch einiges über den klimafitten Wald erfahren. Der Waldverband Steiermark hat hier gemeinsam mit dem Bundesforschungszentrum für Wald (BFW) und den Waldbesitzern der Region, insbesondere mit dem Waldbesitzer Peter Rossegger vlg. Schmiedhofer, einen informativen Rundwanderweg geschaffen. Die Waldschule dient dabei als zentraler Ausgangspunkt. Der 6,6 Kilometer lange Rundwanderweg führt über 240 Höhenmeter durch den steirischen Bauernwald. Drei Infotafeln und elf Stationen geben Auskunft über den Wald und seine vielfältigen und wichtigen Rollen in Zeiten der Klimaerwärmung.



Demofläche bei der Waldschule mit 3 Infotafeln:



- Holznutzung ist Klimaschutz (bei der Kapelle)
- Risikostreuung mit Mischwald (auf dem Hügel)
- Waldpflege ist wichtig (bei der Kreuzung)

Waldlehrpfad:

- Station 1: Start bei P.R. Waldschule
Station 2: Holznutzung ist Klimaschutz
Station 3: Vielfalt vs. Eintönigkeit
Station 4: Naturverjüngung
Station 5: Was ist Urwald?
Station 6: Peters Wald
Station 7: Baumartenwahl im Kontext der Zeit (Schmiedhofer)
Station 8: Waldpflege ist aktiver Klimaschutz
Station 9: Baumschule
Station 10: Des Dichters Tannenwald
Station 11: Überhälter

Mit dem Waldlehrpfad informieren Waldbäuerinnen und Waldbauern über die unterschiedlichen Entwicklungsstufen ihrer Wälder. Sie geben Auskunft, warum sie bereits seit Generationen ihre Wälder bewirtschaften, wie sehr sie auf eine nachhaltige Entwicklung achten und mit welchen Herausforderungen sie auf Grund der Klimaveränderungen konfrontiert sind.

Die Marktgemeinde Krieglach und der Waldverband Steiermark laden zu dieser Wanderung, um der gesamten Bevölkerung einen besonderen Einblick in ein besonderes Stück Heimat unserer Region – der Waldheimat – zu geben.



Mit Unterstützung von Bund, Ländern und Europäischer Union

 Bundesministerium
Nachhaltigkeit und
Tourismus

 LE 14-20
Entwicklung für den Ländlichen Raum

 Europäischer
Landwirtschaftsfonds für
die Entwicklung des
ländlichen Raums;
Hier investiert Europa in
die ländlichen Gebiete.

 WALDVERBAND
• steiermark • 